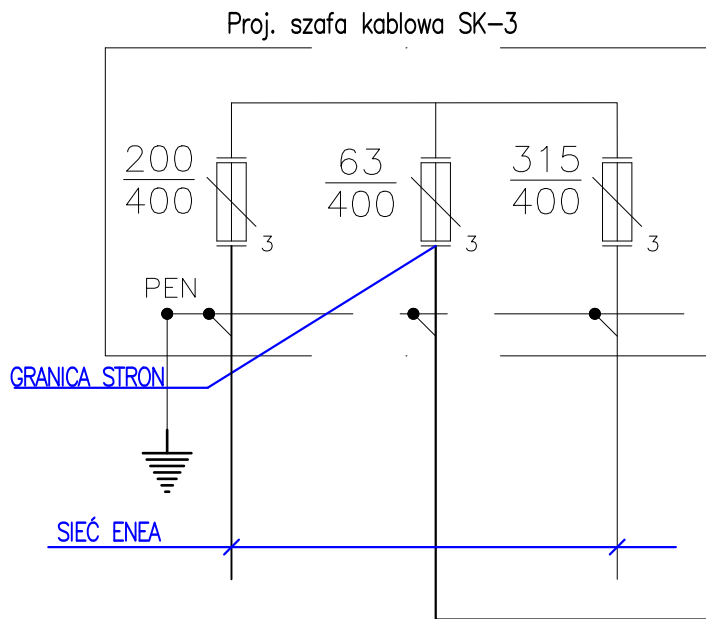
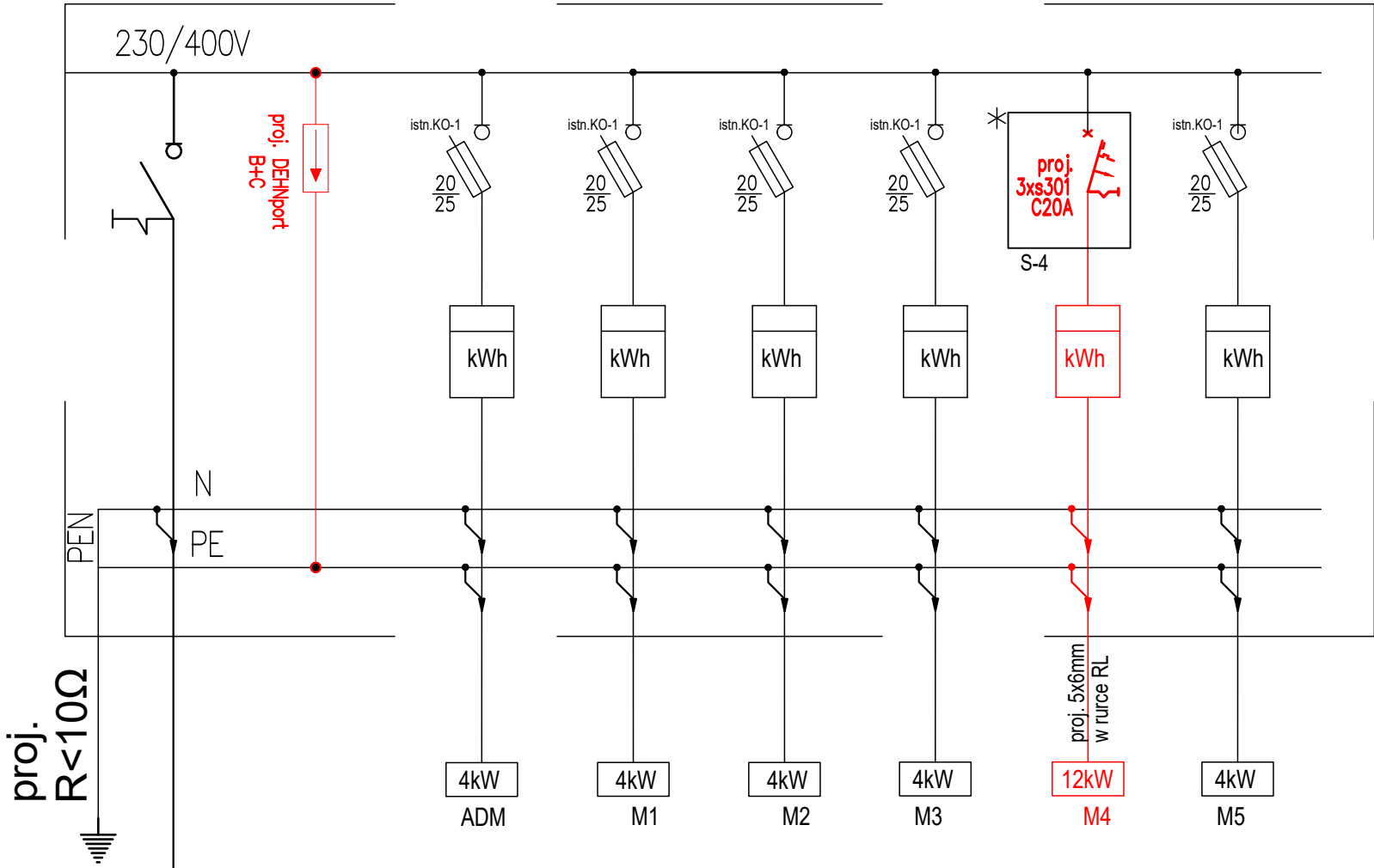


- Uwagi:
- Instalację należy wykonać zgodnie z WTP 54532/2023/OD3/ZR1
  - Jako zabezpieczenie przedlicznikowe zastosować wyłączniki instalacyjne 3xS301 20A.
  - Licznik 3-fazowy dostarczy RD Szczecin po zawarciu umowy o dostawę i świadczenie usług przesyłowych.
  - W TM stosować wyłączniki różnicowoprądowe o czułości 30mA.
  - Ochrona od porażeń prądem elektrycznym poprzez samoczynne wyłączanie zasilania w czasie max 5s.
  - Wszystkie urządzenia do układu pomiarowego należy przystosować do plombowania.
  - Do odbioru należy dostarczyć portokół pomiaru rezystancji uziemienia przystosować do plombowania

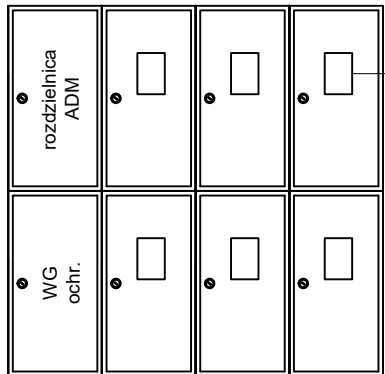


UKŁAD SIECI TN-C  
OCHRONA OD PORAŻEŃ POPRZEC  
POPRZEC SAMOCZYNNE WYL. ZASILANIA

## ist. tablica główna TG



istn. WLZ YAKY4x16mm<sup>2</sup>  
w rurce ochronnej ~15m



POSADZKA

BILANS MOCY ul.MIRECKIEGO 1m4												
Bilans mocy												
Lp.	Obiekt	Rodzaj odbioru	Moc inst (kW)	kz	cos fi	tg fi	moc czynna P (kW)	moc bierna Q (kVAr)	moc pozorna S (kVA)	Prąd obliczeniowy [A]	Zabezpieczenie (ty pu)	Przewody
BUDYNEK												
WLZ, KLATKA												
1	4*TM(7kW)+TM12Kw	Mieszkania	40,00	0,657	0,93	0,40	26,28	10,39	28,26	41	-	-
	ADM 4 kW	klatka schodowa	4	1,000	0,93	0,40	4,00	1,58	4,30			
	RAZEM		44,00	0,688	0,93	0,40	30,3	11,97	32,6	47	3x50A	LgY4x16mm

SCHEMAT ZASILANIA			
INWESTYCJA:	Przebudowa i remont lokalu mieszkalnego w istniejącym budynku mieszkalnym wielorodzinnym		
ADRES INWESTYCJI:	ul. Mireckiego 1/4, Police		
	OPRACOWALI:	nr upr.	podpisy
ELEKTRYKA gl. projektant:	mgr inż. Piotr Markowski	ZAP/0218/POOE/11	
ELEKTRYKA sprawdzil:	mgr inż. Mariusz Piątkowski	ZAP/0125/PWOE/11	
ELEKTRYKA opracowała:	mgr inż. Michał Anders		
PRACOWNIA PROJEKTOWA MILIO www.milo7.pl , pracownia@milo7.pl ul. Sowińskiego 24 , 70-236 Szczecin tel/fax 914319926 , kom. 608031884	DATA:	10.2023	rew. 00 z dn. ....
	SKALA:	1:XX	
	NR RYS.:	IE1	